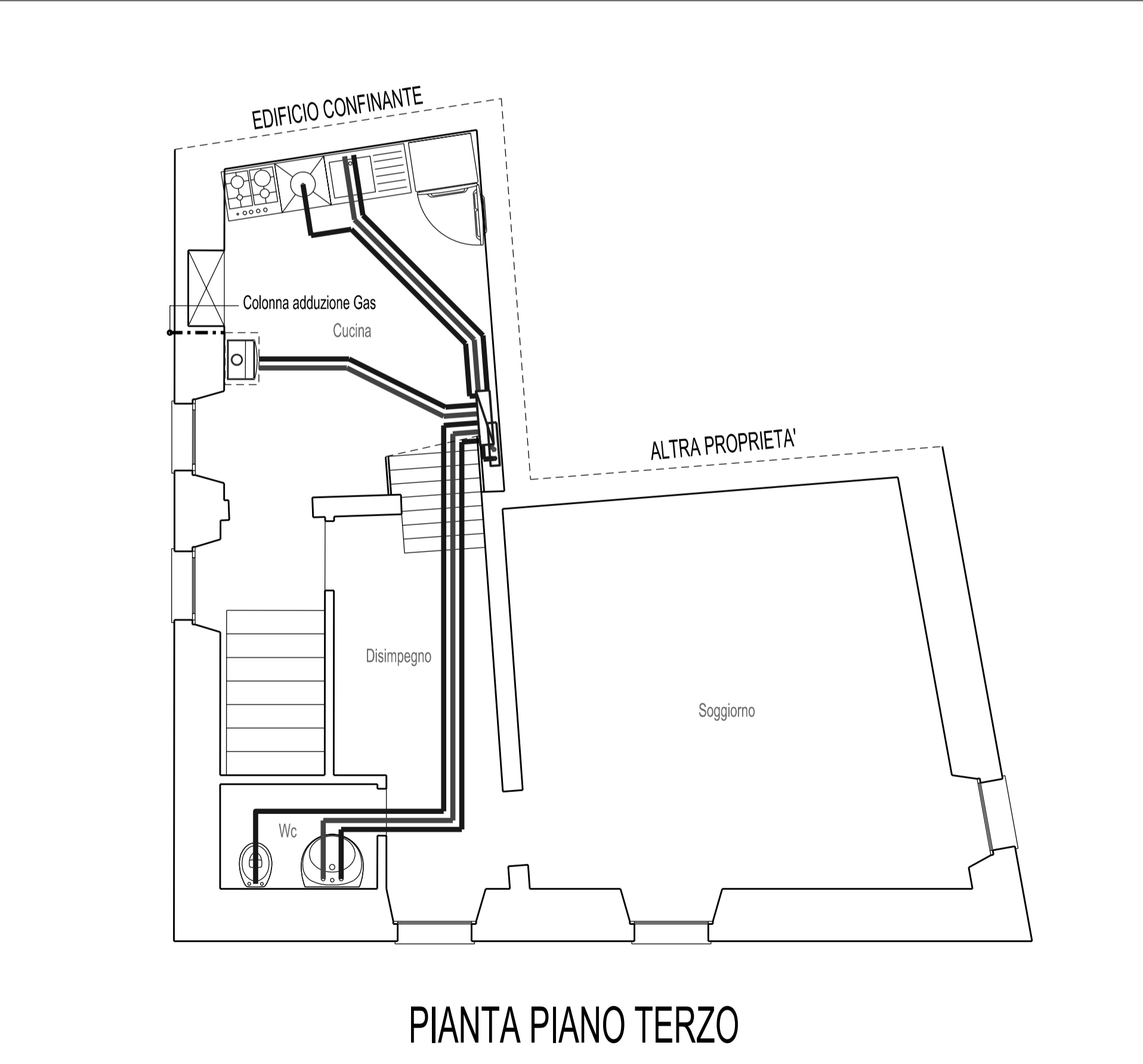
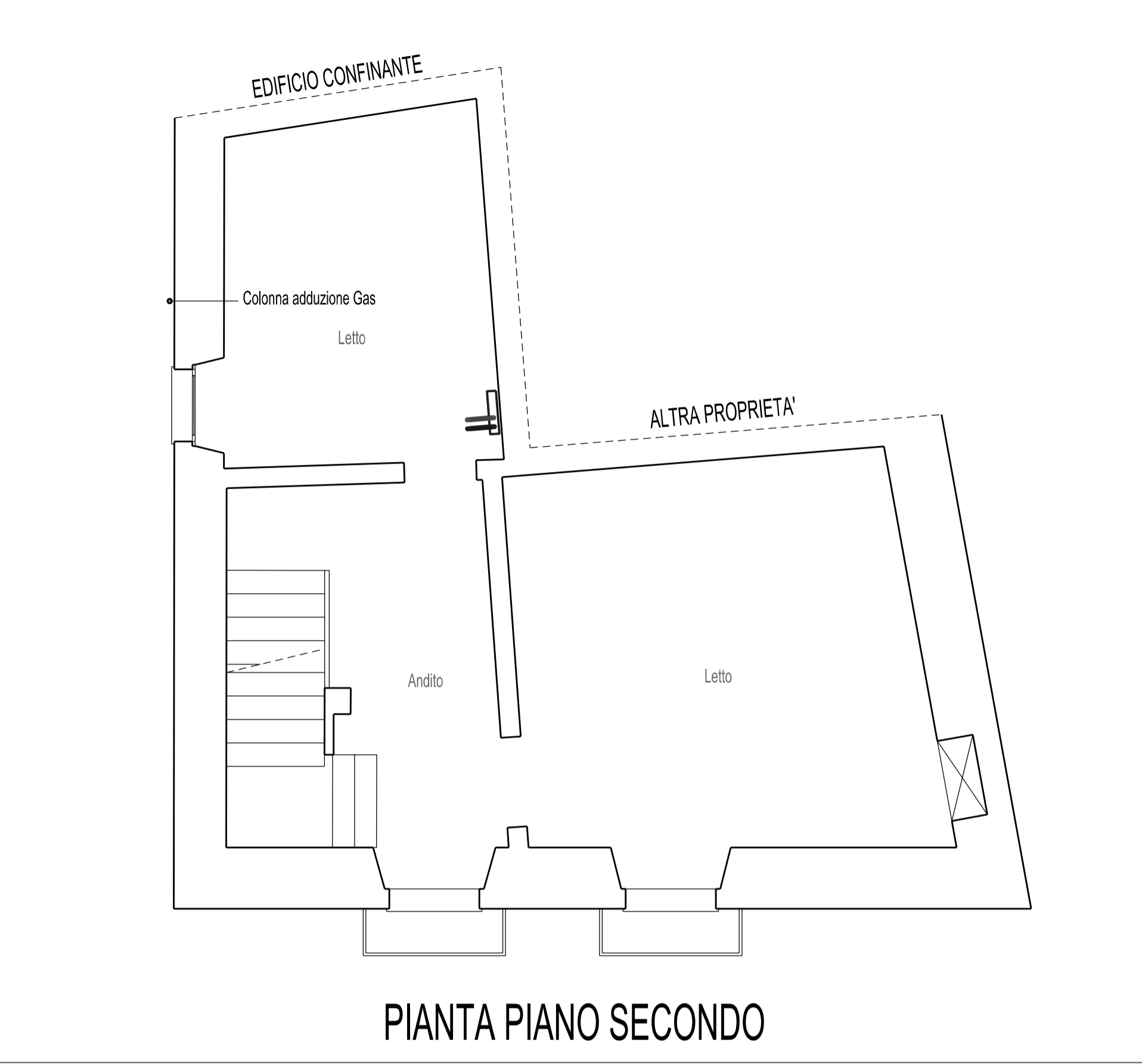



EDIFICIO n.22 Via Giuseppe Grixoni - Progetto



SCALA 1/50


Legenda	
	Generatore di calore
	Punto di allaccio alla rete idrica comunale
	Tubazione di collegamento alle utenze
	Cassetta a muro con contatore della singola utenza
	Colonne montanti di adduzione
	Valvola di arresto al piano
	Collettore impianto idrico
	Rete acqua fredda
	Rete acqua calda
	Elettrodomestico o punto di utilizzo
	Elettrodomestico o punto di utilizzo
	Lavello cucina



Città di Ozieri
Provincia di Sassari
Assessorato dei Lavori Pubblici

Servizi tecnici comunali
Settore Servizi Sociali

PROGRAMMA STRAORDINARIO DI EDILIZIA
Per La Locazione a Canone Sociale
Del. G.R. 49/20 del 05/12/2007



Bighinados de
Othieri

PROGETTO DI RECUPERO DI ALLOGGI
DA ASSEGNARE A CANONE SOCIALE
EDIFICIO N. 22 – Via GIUSEPPE GRIXONI

Marzo 2013
Sergio Camboni Architetto
Vincenzo Lai Geometra

IMPIANTO IDRICO SANITARIO:
Piani secondo e terzo – Schemi adduzioni e scarichi

Tav.20