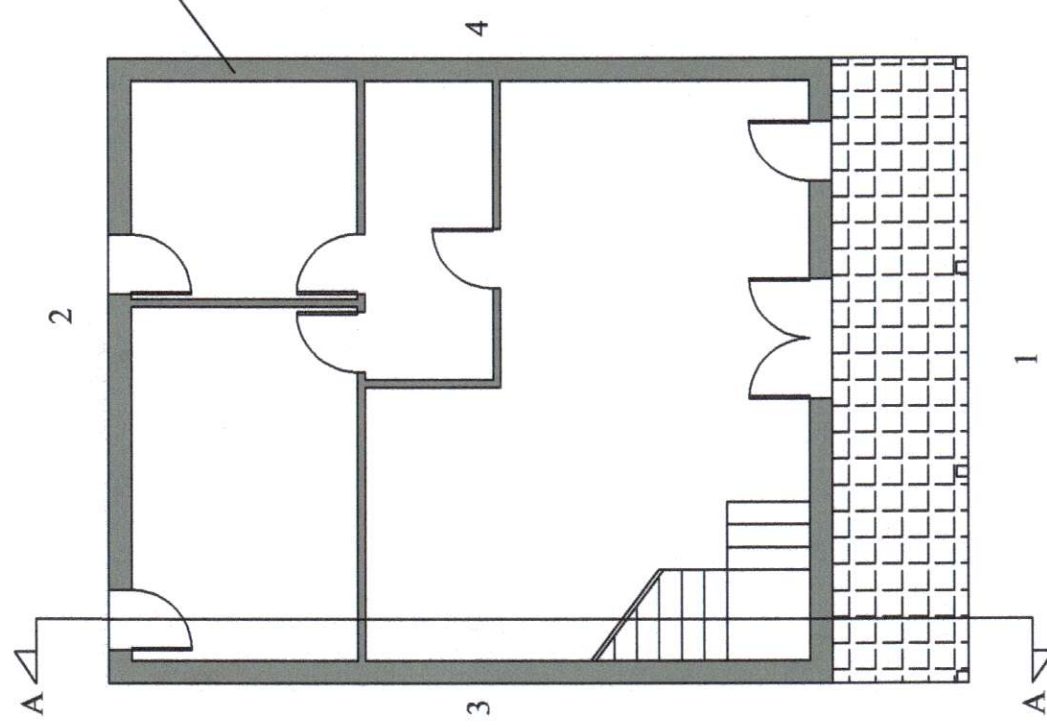




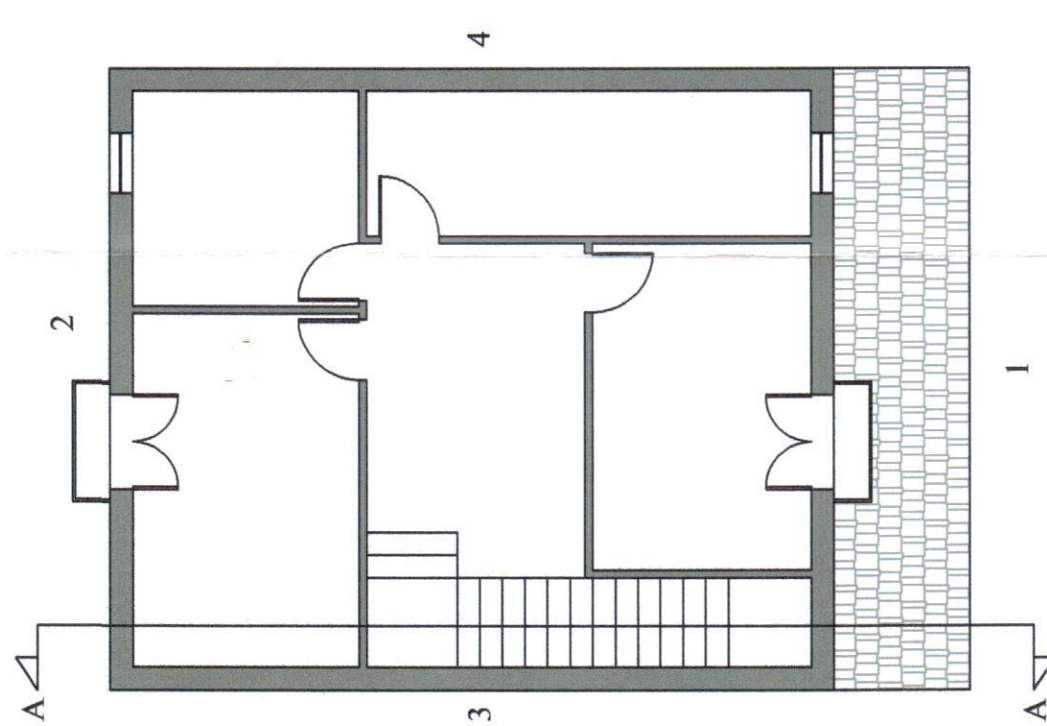
COMUNE DI SANT'ANNA ARRESI

edificio tipo da utilizzare come riferimento di base per la progettazione
scala 1:100

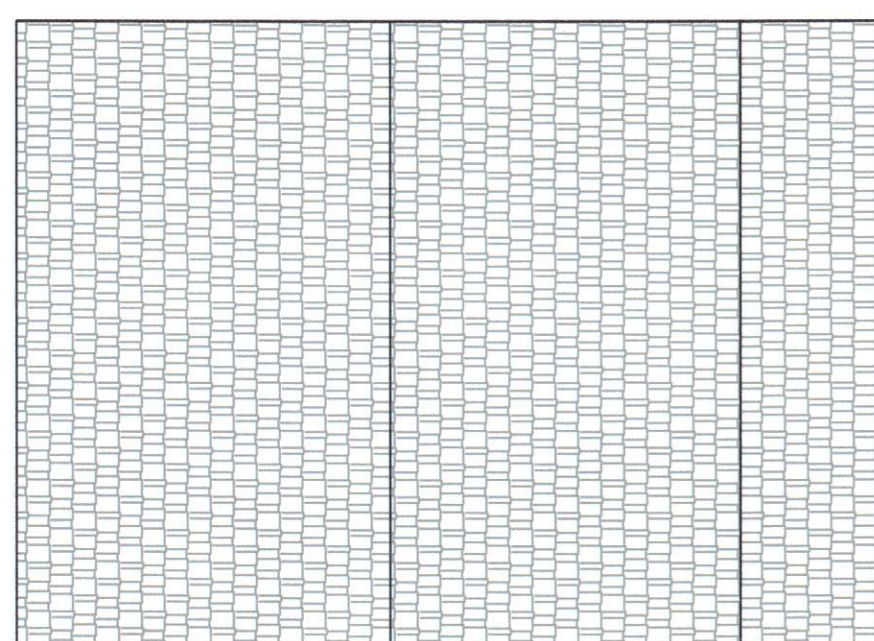
PIANTA PIANO TERRA



PIANTA PIANO PRIMO

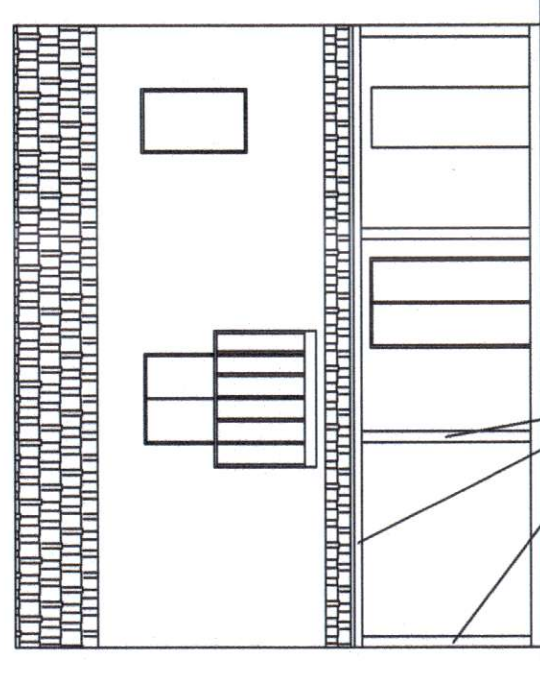


PIANTA COPERTURA

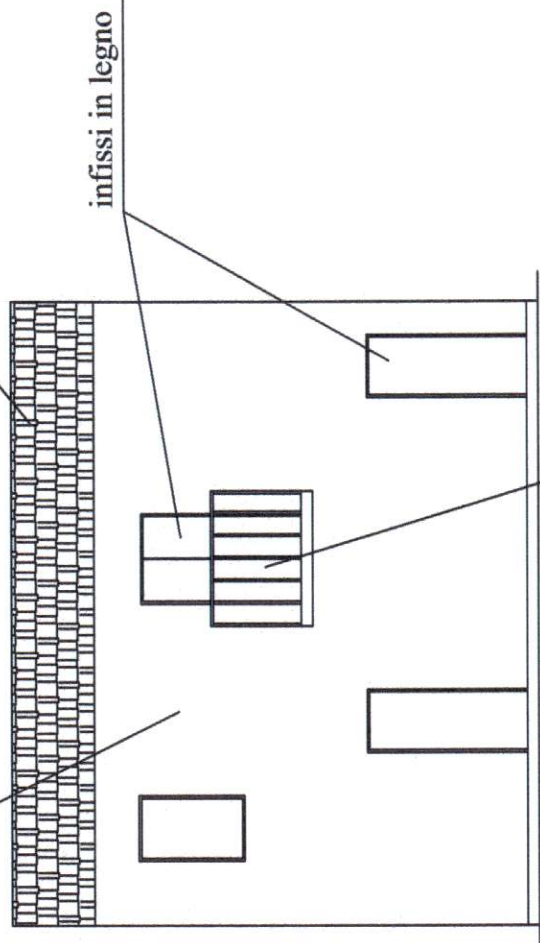


intonaco in malta di calce

PROSPETTO 1



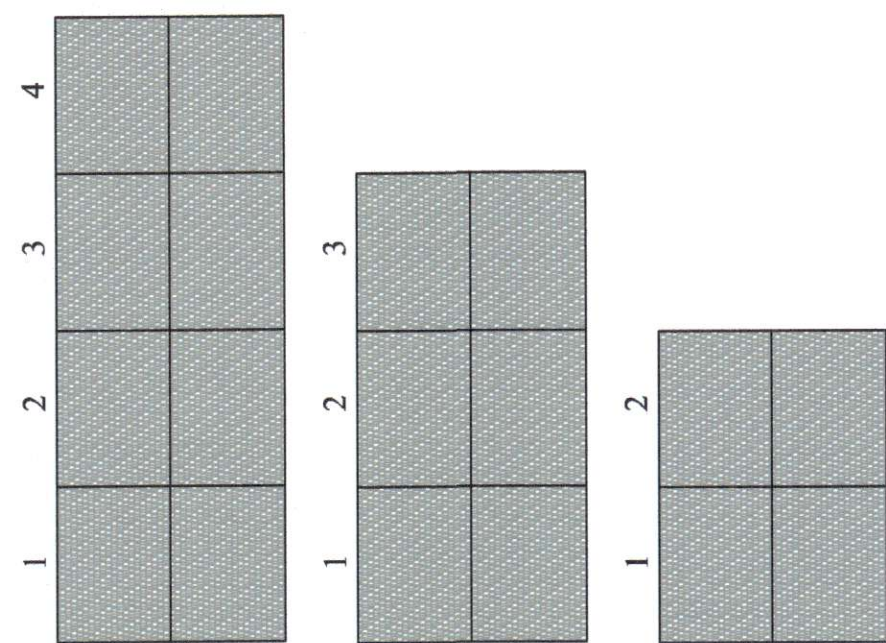
PROSPETTO 2



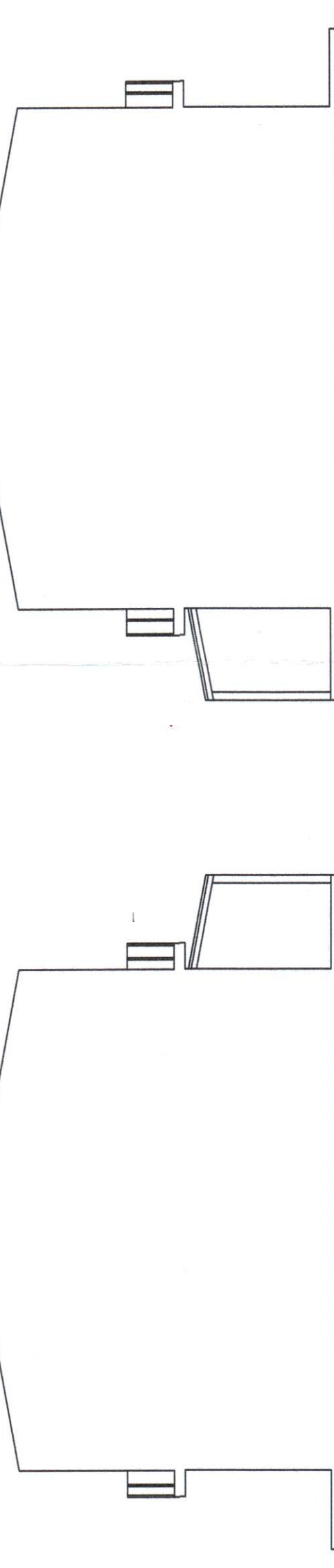
parapetto in ferro battuto

struttura portante copertura veranda in legno

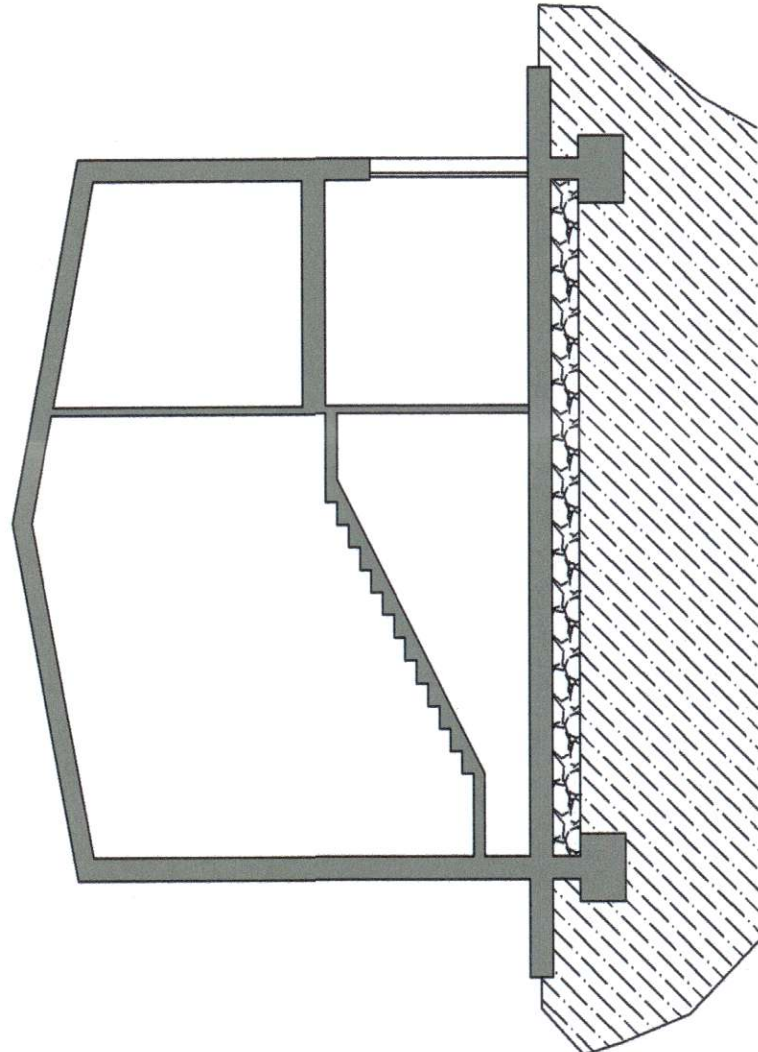
Ipotesi di accorpamento modulare da 2 a 4 elementi
scala 1:400



PROSPETTO 3



SEZIONE A-A



Titolo progetto

Piano di recupero (Riqualificazione Edilizio-Urbanistica) Località "IS PEIS"
Adeguamento alle osservazioni dell'ufficio tecnico del 04.10.2010 prot. n° 9412

Tavola

n. Tavola
T08

REV. **1**

Tipologie edilizie

Scala

1:100
1:400

Data

Ottobre 2010

I Committenti

Sig.ra Rosaria Culurgioni

Il Progettista

Studio Mura S.r.l.
Direttore Tecnico: Dott. Ing. Fernando Mura

Studio Mura
Società di Ingegneria S.r.l.
via San Tommaso d'Aquino, 18
09134 Cagliari
Partita IVA 030470928

Collaboratori

Dott. Geol. Roberta Maria Sanna
Dott. Ing. J. Marco Mura
Dott. Ing. J. Fabio Zuddas